



RAPIDS

L'argument
en faveur d'une

**MEILLEURE ÉVALUATION
DE LA SANTÉ MENTALE**



UNE INTERVENTION PRÉCOCE, UN DIAGNOSTIC PRÉCIS ET DES CHOIX DE TRAITEMENT PERSONNALISÉS **PEUVENT AVOIR UN IMPACT CONSIDÉRABLE SUR L'ÉVOLUTION D'UN TROUBLE MENTAL.**

Des résultats favorables

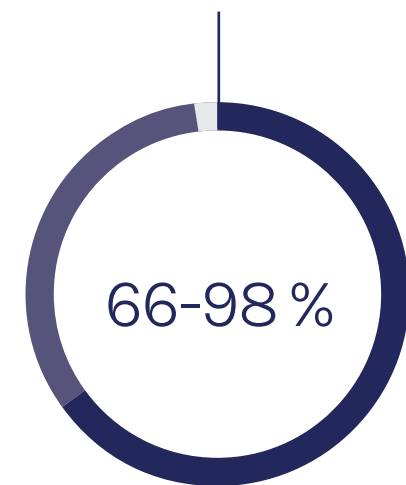
dans le cadre de la santé mentale reposent sur :

- Un diagnostic fondé sur des échelles cliniques validées
- Des choix de traitement personnalisés et validés empiriquement
- Un accès plus rapide à l'expertise psychiatrique
- La réduction des délais

Un traitement psychiatrique précoce et efficace

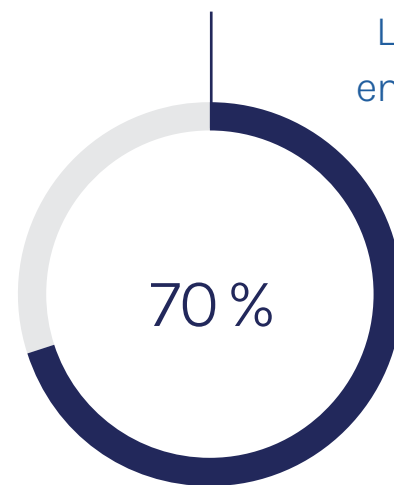
a été associé à :

- L'atténuation de la souffrance des patients et des familles
- Moins d'épisodes et intensité atténuée de la maladie
- Une qualité de vie et de fonctionnement améliorée
- Une réduction du fardeau financier



Un diagnostic erroné est fréquent en milieu de soins primaires.

Les taux d'erreur varient de 66 % pour les troubles dépressifs majeurs à 98 % pour les troubles de l'anxiété sociale en milieu de soins primaires.¹



Les approches actuelles envers le traitement sont **souvent inefficaces.**

70 % des patients ne réagissent pas à leur premier traitement. 30 % ne réagiront toujours pas après leur quatrième.²



Un dépistage et un traitement précoces **sont possibles** dans le domaine de la **santé mentale.**



Tant que les troubles mentaux ne seront pas diagnostiqués et traités efficacement, les gens ne se rétabliront pas aussi complètement ou aussi rapidement qu'ils le pourraient. La technologie peut faire en sorte que cela se fasse à grande échelle.



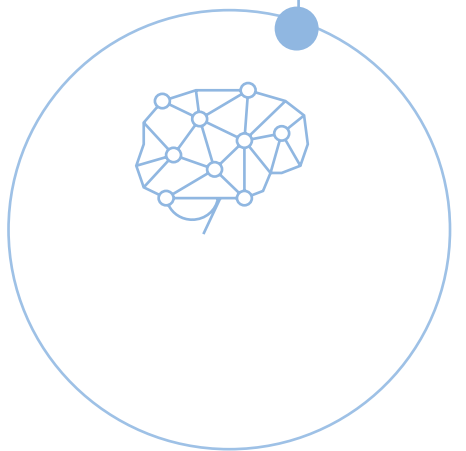
L'argument en faveur d'une **MEILLEURE ÉVALUATION DE LA SANTÉ MENTALE**

¹ Vermani, Monica et al. "Rates of detection of mood and anxiety disorders in primary care: a descriptive, cross-sectional study." The primary care companion for CNS disorders vol. 13,2 (2011)

² AlSalem, M. et. al. Accuracy of initial psychiatric diagnoses given by nonpsychiatric physicians: A retrospective chart review. Medicine, 99(51), 2020



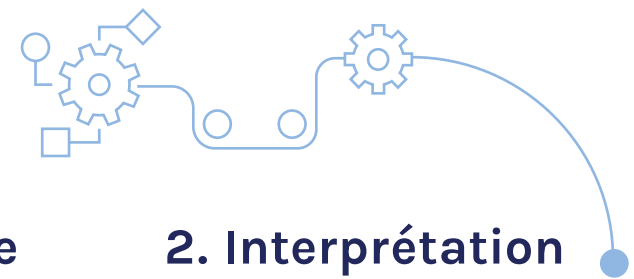
RAPIDS RÉUNIT LA SCIENCE ET L'ART DE LA PSYCHIATRIE
POUR PROMOUVOIR LA QUALITÉ DIAGNOSTIQUE ET DES RÉSULTATS FAVORABLES EN AMÉLIORANT LA CONNAISSANCE DES CLINIENS.



Rapport d'orientation RAPIDS

RAPIDS est un moyen plus efficace, robuste et fondé sur des données probantes, de fournir aux cliniciens des recommandations personnalisées en matière de traitement.

Fonctionnement



1. Cueillette

Les renseignements médicaux sont fournis par le patient et son clinicien.



2. Interprétation

RAPIDS utilise un moteur de règles qui répond aux normes de l'industrie pour évaluer les renseignements médicaux en fonction d'échelles validées et du DSM-5-TR.

3. Information

Options potentielles de traitement bio-psycho-social personnalisé à l'endroit de chaque patient.



4. Soutien

RAPIDS fournit un soutien aux utilisateurs cliniques en ce qui concerne les recommandations de traitement.

RAPIDS va :

- Appuyer les soins psychiatriques fondés sur des preuves
- Encourager l'exactitude du diagnostic
- Fournir des recommandations basées sur les dernières avancées scientifiques
- Améliorer les connaissances des cliniciens
- Aider à améliorer la confiance des cliniciens dans la prise en charge de la santé mentale des patients
- Améliorer l'accès aux soins en temps opportun



Recommandations dans les 5 jours suivant la réalisation de l'évaluation.

**Demandes de
renseignements :**
info@rapidshealth.com



Pour plus d'information,
consultez **rapidshealth.com**



RAPIDS